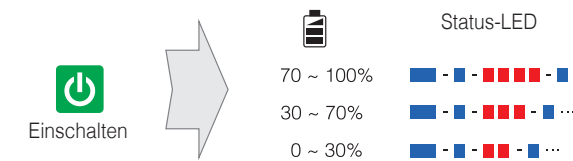




## Musik



## Akkuüberprüfung



## Konfigurationsmenü



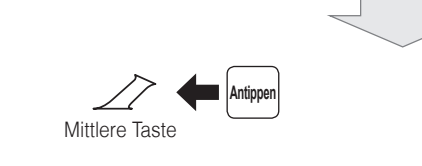
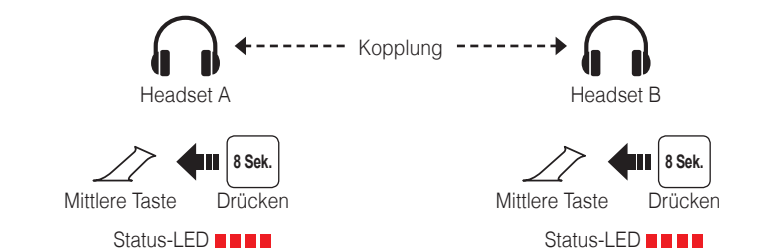
## Verwenden des Sena Device Manager

Sie können die Firmware des Headsets aktualisieren und die Einstellungen direkt an Ihrem PC oder Apple-Computer vornehmen. Den Sena Device Manager können Sie unter folgender Adresse herunterladen: [sena.com/de](http://sena.com/de).

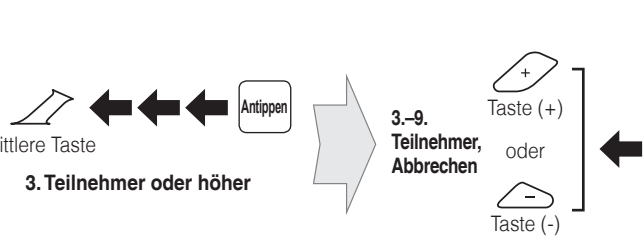
## Verwenden der Sena Smartphone App

Die Einstellungen lassen sich direkt auf Ihrem Smartphone konfigurieren. Die Sena Smartphone App steht unter [sena.com/de](http://sena.com/de) zum Download für Android- und Apple-Betriebssysteme zur Verfügung.

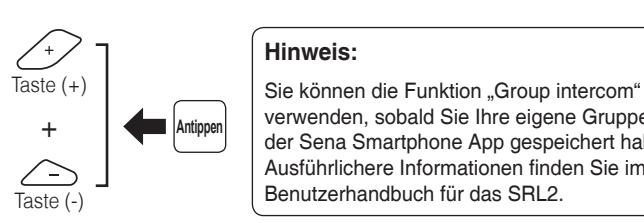
## Kopplung der Sprechanlage



## Starten/beenden Sprechanlage



## Starten/beenden Group Intercom

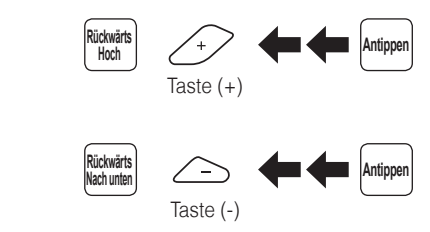


**Hinweis:**  
Sie können die Funktion „Group intercom“ verwenden, sobald Sie Ihre eigene Gruppe in der Sena Smartphone App gespeichert haben. Ausführlichere Informationen finden Sie im Benutzerhandbuch für das SRL2.

## Radio Ein/aus



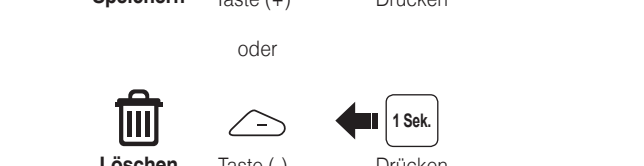
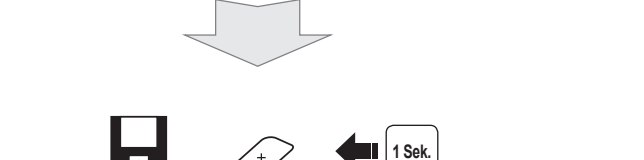
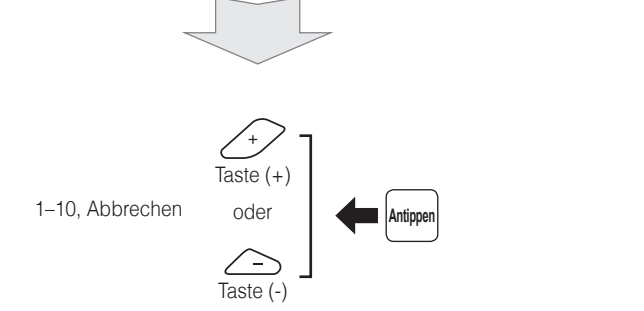
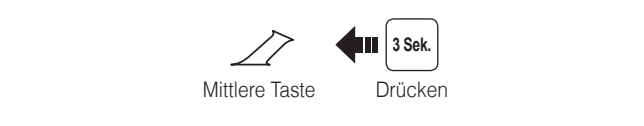
## Radio Sender suchen



## Radio FM-Frequenzband aufsteigend durchsuchen



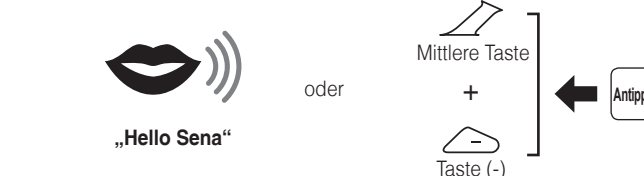
## Radio Voreinstellung speichern oder löschen



## Radio Zu voreingestelltem Sender wechseln



## Sprachbefehl



Sprachbefehl	Funktion
„Music“	Musik wiedergeben/pausieren
„FM radio“	FM-Radio ein-/ausschalten
„Intercom [one, two, ... , nine]“	Kommunikation über die Sprechanlage beginnen/beenden
„Speed dial [one, two, three]“	Kurzwahl

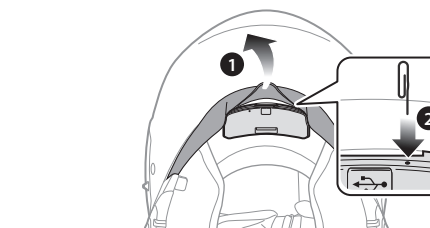
## Fehlersuche

### Zurücksetzen

Wenn Sie das Headset auf die Werkseinstellungen zurücksetzen möchten, verwenden Sie die Funktion zum Zurücksetzen in der Konfiguration. Das Headset stellt automatisch die Standardeinstellungen wieder her und schaltet sich aus.

### Reset bei Fehlfunktion

Wenn das Headset nicht ordnungsgemäß funktioniert, können Sie mit einem spitzen Gegenstand die Reset-Taste neben dem Anschluss für Gleichstrom-Ladegerät und zur Firmware-Aktualisierung drücken.



## Schnellübersicht

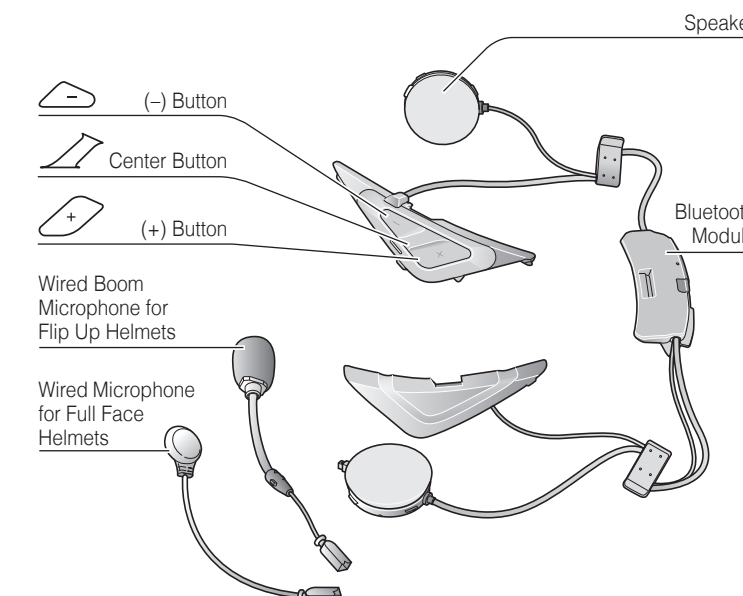
Typ	Steuerung	Tastenbefehl
Grundlegende Bedienung	Einschalten	Taste (+) und mittlere Taste eine Sekunde lang gedrückt halten
	Ausschalten	Taste (+) und mittlere Taste drücken
	Lautstärkeregelung	Taste (+) oder Taste (-) drücken
Mobiltelefon	Sprachbefehl	„Hello, Sena“ sagen Mittlere Taste und Taste (-) drücken
	Anruf annehmen	Mittlere Taste drücken
	Anruf beenden/ablehnen	Mittlere Taste 2 Sekunden lang gedrückt halten
	Sprachwahl	Mittlere Taste 3 Sekunden lang gedrückt halten
Musik	Kurzwahl	Taste (+) 3 Sekunden lang gedrückt halten
	Musik wiedergeben/pausieren	Mittlere Taste 1 Sekunde lang gedrückt halten
	Nächster Titel	Taste (+) 1 Sekunde lang gedrückt halten
	Zum vorherigen Titel wechseln	Taste (-) 1 Sekunde lang gedrückt halten

## Schnellübersicht

Typ	Steuerung	Tastenbefehl
FM-Radio	FM-Radio ein-/ausschalten	Taste (-) 1 Sekunde lang gedrückt halten
	Vorwärtssuche	Taste (+) zweimal drücken
	Rückwärtssuche	Taste (-) zweimal drücken
Sprechanlage	Kopplung der Sprechanlage	Mittlere Taste 8 Sekunden lang gedrückt halten Mittlere Taste drücken
	Sprechanlage ein-/ausschalten	Mittlere Taste drücken
	Alle Gespräche über die Sprechanlage beenden	Mittlere Taste 5 Sekunden lang gedrückt halten
	Group Intercom starten	Taste (+) und Taste (-) drücken
	Group Intercom beenden	Taste (+) und Taste (-) drücken

# SRL2 for Shoei Helmets Quick Start Guide

ENGLISH



SRL2 compatible SHOEI helmets can be found by scanning the QR code of the product box.

## Ride Connected

Blast your favorite tunes, talk over the intercom with your buddies, hear directions from your GPS and more, all through your headset. With built-in Bluetooth® capabilities, Audio Multitasking™, HD speakers and a microphone using Advanced Noise Control™, technology has never felt so minimal or freeing.

- BLUETOOTH 4.1**
- INTERCOM 1.6 KM**
- EIGHT-WAY INTERCOM**
- CUSTOM HELMET FIT**
- AUDIO MULTITASKING**
- ADVANCED NOISE CONTROL**
- VOICE COMMAND**
- MUSIC SHARING**

## Getting Started

1. This product comes with a Quick Start Guide, which is a basic version of the User's Guide. **A FULL VERSION OF THE USER'S GUIDE CAN BE DOWNLOADED AT [SENA.COM](http://SENA.COM).**
2. Update this product for free with the latest firmware to fully enjoy the new advanced features built into this product. Visit [SENA.COM](http://SENA.COM) to see how to update your product.
3. Users can follow Sena on Facebook, YouTube, Twitter and Instagram to receive the most up to date information on products, helpful tips and all other announcements regarding Sena products.

**SENA** Sena Technologies, Inc.  
www.sena.com  
Customer Support: support.sena.com

## Flip Up Helmet Installation

## Full Face Helmet Installation

## Button Operation

- Tap Tapping
- Double Tapping
- 1" Press for 1 sec
- 6" 12" Press and Hold

## Power On/Off

**Powering On**

- (+) Button + Center Button 1" Press

**Powering Off**

- (+) Button + Center Button Tap

## Volume Adjustment

**Volume Up**

- (+) Button Tap

**Volume Down**

- (-) Button Tap

## Bluetooth Pairing Phone, MP3 and GPS

## Mobile Phone

- Answer Center Button Tap
- End / Reject Center Button 2" Press
- Voice Dial Center Button 3" Press
- Speed Dial (+) Button 3" Press

### Music

**Play / Pause music**: Center Button, 1" Press

**Track forward**: (+) Button, 1" Press

**Track backward**: (-) Button, 1" Press

### Battery Check

**Power On**: Center Button, 12" Press

Status LED: 70 ~ 100% (5 bars), 30 ~ 70% (4 bars), 0 ~ 30% (3 bars)

### Configuration Menu

Center Button, 12" Press

### Using the Sena Device Manager

You can upgrade the headset's firmware and configure its settings directly from your PC or Apple computer. Download the Sena Device Manager, please visit [sena.com](http://sena.com).

### Using the Sena Smartphone App

You can configure its settings directly from your smartphone. Download the Sena Smartphone App for Android or Apple operating systems from [sena.com](http://sena.com).

### Intercom Pairing

Headset A and Headset B are shown in a pairing state. Center Button, 8" Press for both.

### Start / End Intercom

Center Button, Tap

1st Friend: Center Button, Tap

2nd Friend: Center Button, Tap

3rd - 9th Friend, Cancel: (+) Button or (-) Button, Tap

### Start / End Group Intercom

(+) Button or (-) Button, Tap

**Note:** You can use Group Intercom after saving your own group in the Sena Smartphone App. Please refer to the SRL2 User's Guide in more details.

### Radio On / Off

(-) Button, 1" Press

### Radio Seek Station

Seek Up (+) Button, Tap

Seek Down (-) Button, Tap

### Radio Scan Up FM Band

Start or Stop: (+) Button, 1" Press

Save to preset while scanning: Center Button, Tap

### Radio Save and Delete Preset

Center Button, 3" Press

1 ~ 10, Cancel: (+) Button or (-) Button, Tap

Save: (+) Button, 1" Press

Delete: (-) Button, 1" Press

### Radio Move to Preset Station

Preset [# + 1]: Center Button, 1" Press

### Voice Command

"Hello Sena" or Center Button + (-) Button, Tap

Voice Command	Function
"Music"	Play/Pause music
"FM radio"	FM Radio on/off
"Intercom [one, two, ... , nine]"	Start/End each intercom
"Speed dial [one, two, three]"	Speed dialing

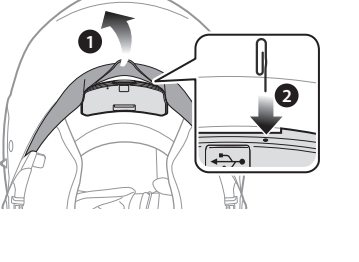
### Troubleshooting

#### Factory Reset

If you want to restore the headset to factory default settings, use the Factory Reset in the configuration menu. The headset automatically restores the default settings and turns off.

#### Fault Reset

If the headset is not working properly for any reason, reset by gently pushing the pin-hole reset button located next to the DC Power Charging & Firmware Upgrade Port.



### Quick Reference

Type	Operation	Button Command
Basic Operations	Power on	Press the (+) Button and the Center Button for 1 second
	Power off	Tap the (+) Button and the Center Button
	Volume adjustment	Tap the (+) Button or the (-) Button
	Voice Command	Say "Hello, Sena" Tap the Center Button and the (-) Button
Mobile Phone	Answer phone call	Tap the Center Button
	End/Reject phone call	Press the Center Button for 2 seconds
	Voice dial	Press the Center Button for 3 seconds
	Speed dial	Press the (+) Button for 3 seconds
Music	Play/Pause music	Press the Center Button for 1 second
	Track forward	Press the (+) Button for 1 second
	Track backward	Press the (-) Button for 1 second

### Quick Reference

Type	Operation	Button Command
FM Radio	FM radio on/off	Press the (-) Button for 1 second
	Seek forward	Double tap the (+) Button
	Seek backward	Double tap the (-) Button
Intercom	Intercom pairing	Press the Center Button for 8 seconds Tap the Center Button
	Start/End intercom	Tap the Center Button
	End all intercoms	Press the Center Button for 5 seconds
	Start group intercom	Tap the (+) Button and the (-) Button
	End group intercom	Tap the (+) Button and the (-) Button

# SRL2 para cascos Shoei Guía de inicio rápido

SPANISH

## Viaje conectado

Ponga su música favorita a todo volumen, hable a través del intercomunicador con sus amigos, escuche las indicaciones de su GPS y mucho más, todo ello con su auricular. Con funciones Bluetooth® integradas, Audio Multitasking™, altavoces HD y un micrófono con Advanced Noise Control™, la tecnología nunca había sido tan mínima o liberadora.

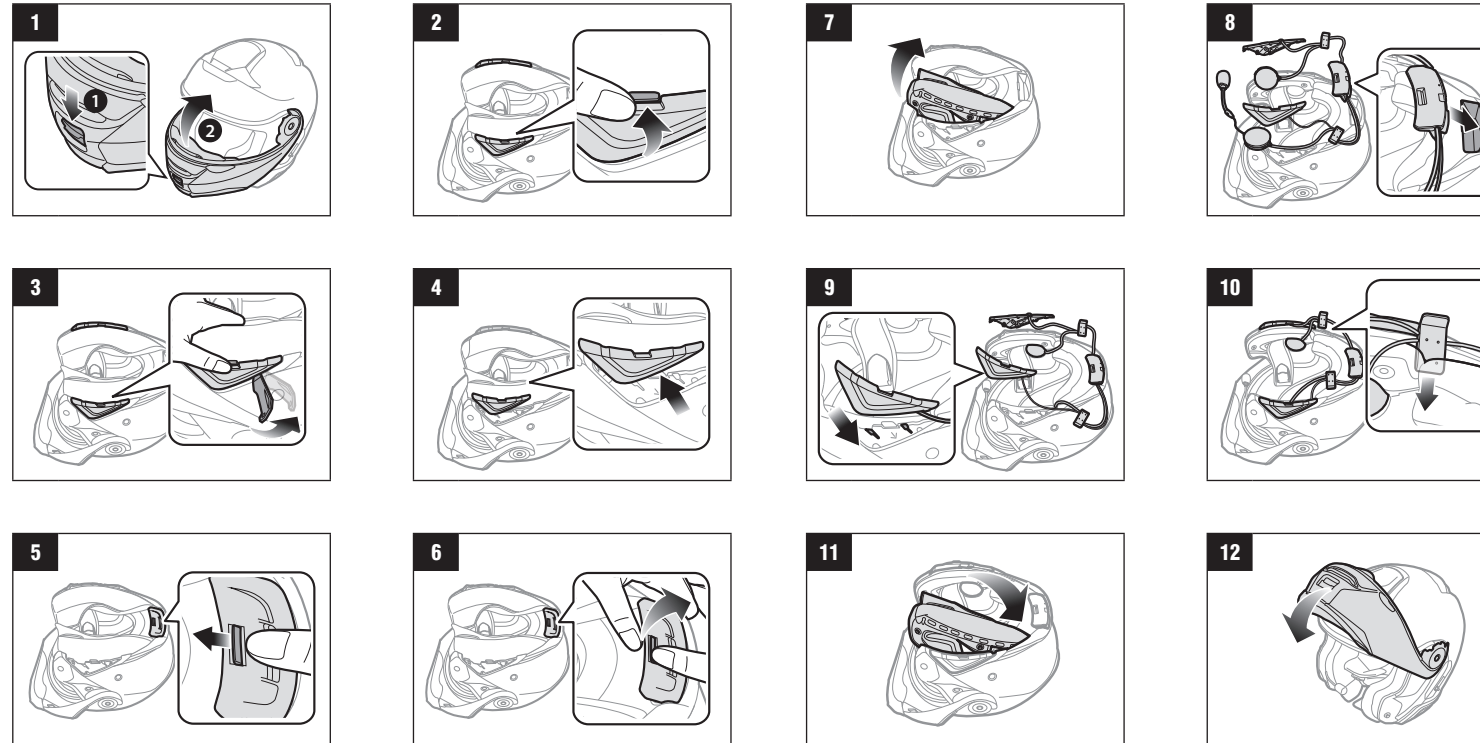


## Inicio

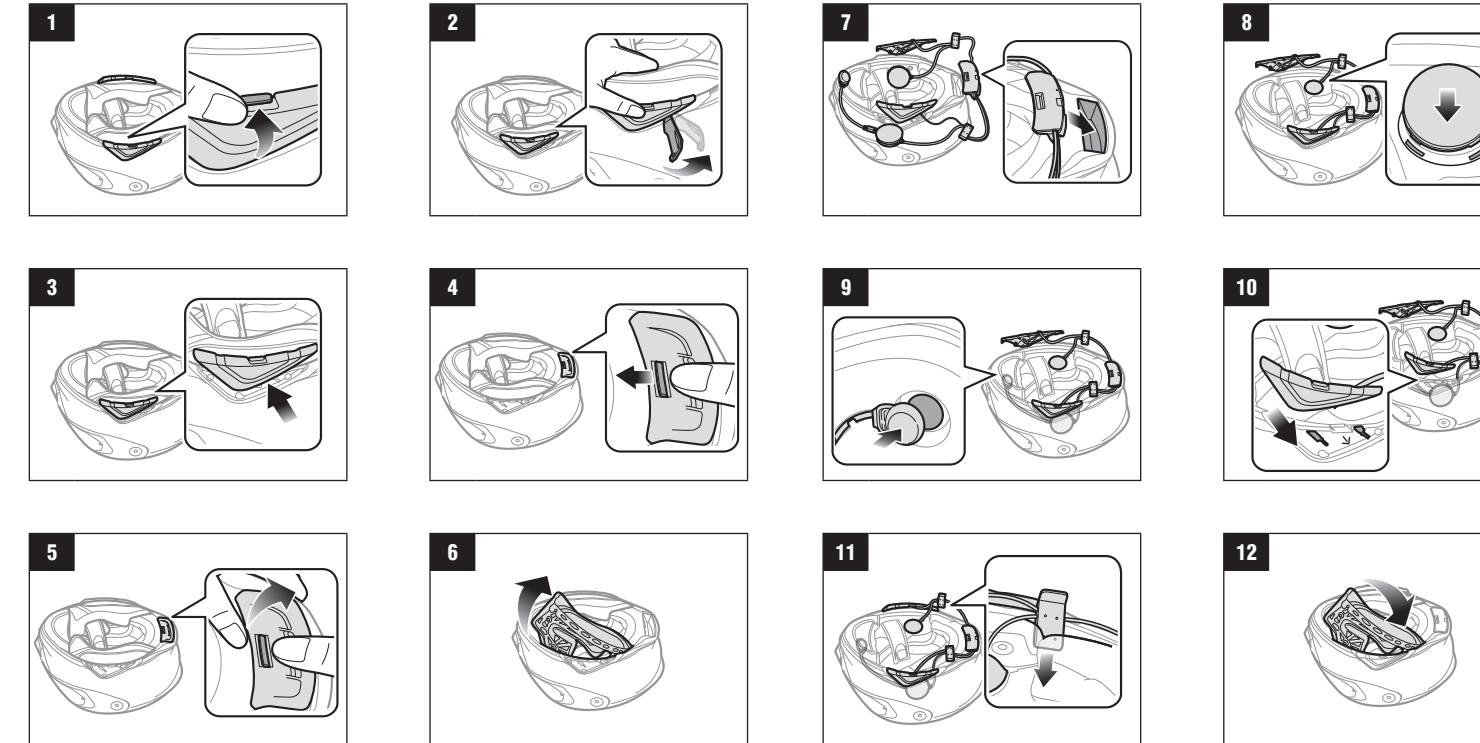
- Este producto incluye una Guía de inicio rápido, que es la versión sencilla de la Guía del usuario. **LA VERSIÓN COMPLETA DE LA GUÍA DEL USUARIO PUEDE DESCARGARSE EN [SENA.COM/ES](http://SENA.COM/ES).**
- Actualice este producto gratis con el firmware más reciente para disfrutar las nuevas características avanzadas integradas en este producto. Visite [sena.com/es](http://sena.com/es) para obtener información sobre cómo actualizar el producto.
- Los usuarios pueden seguir a Sena en Facebook, YouTube, Twitter e Instagram para recibir la información más reciente sobre los productos, consejos útiles y cualquier otra novedad relacionada con los productos Sena.

**SENA** Sena Technologies, Inc.  
www.sena.com/es  
Apoyo al cliente: support.sena.com

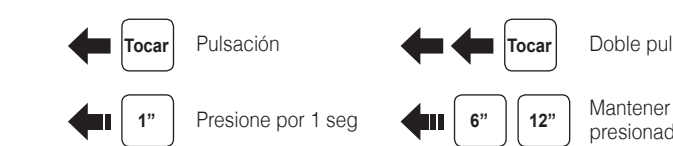
## Instalación en casco tipo Jet



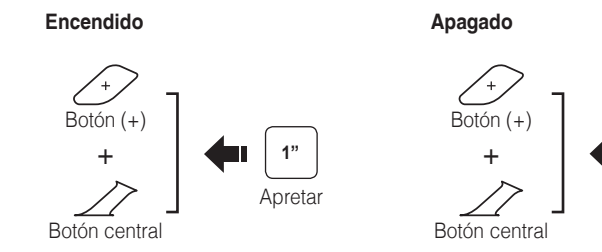
## Instalación en cascos integrales



## Funcionamiento de los botones



## Encendido/Apagado



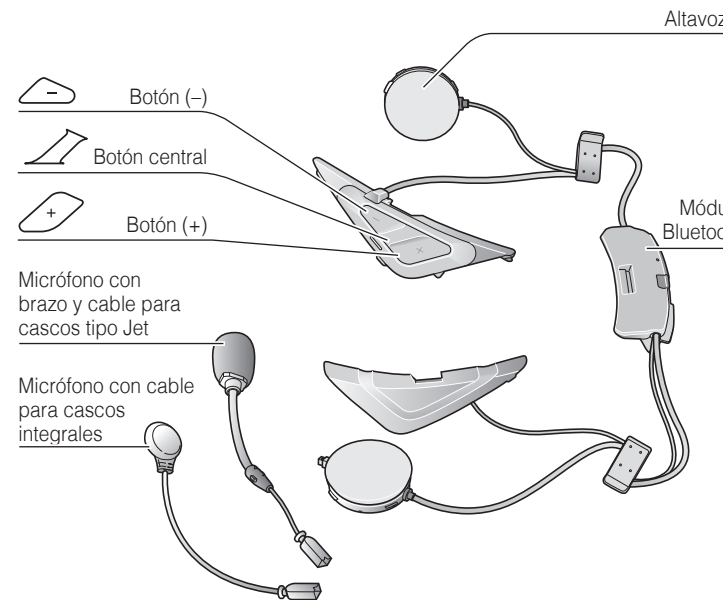
## Ajuste de volumen



## Emparejamiento Bluetooth Teléfono, MP3 y GPS



## Teléfono móvil



Para ver los cascos SHOEI compatibles con el SRL2, escanee el código QR de la caja del producto.

## Música

**Reproducir/pausar música**  
 Botón central 1" Apretar

**Pista hacia adelante**  
 Botón (+) 1" Apretar

**Pista anterior**  
 Botón (-) 1" Apretar

## Comprobación de batería

Encendido

LED de estado

70 ~ 100%  
 30 ~ 70%  
 0 ~ 30%

## Menú de configuración

Menú de configuración  
 Botón central 12" Apretar

## Uso de Sena Device Manager

Puede actualizar el firmware del auricular y configurar sus ajustes directamente desde su PC u ordenador Apple. Para descargar Sena Device Manager, visite [sena.com/es](http://sena.com/es).

## Uso de Sena Smartphone App

Puede configurar sus ajustes directamente desde su smartphone. Descargue Sena Smartphone App para los sistemas operativos Android o Apple de [sena.com/es](http://sena.com/es).

## Emparejamiento de intercomunicador

Emparejamiento

Auricular A      Auricular B

Botón central 8" Apretar      Botón central 8" Apretar

LED de estado ■■■■      LED de estado ■■■■

Botón central 12" Apretar

## Inicio/Finalización Intercomunicador

Botón central 1" Apretar      Botón central 1" Apretar

**Primer amigo**      **Segundo amigo**

Botón central 1" Apretar      Botón central 1" Apretar

**De tercer a noveno amigo, cancelar**  
 Botón (+) 1" Apretar  
 Botón (-) 1" Apretar

Botón central 12" Apretar

## Inicio/Finalización Group Intercom

Botón (+) 1" Apretar  
 +  
 Botón (-) 1" Apretar

Botón central 12" Apretar

**Nota:**  
 Podrá utilizar Group Intercom después de guardar su propio grupo en Sena Smartphone App. Si desea obtener más información, consulte la Guía del usuario del SRL2.

## Radio Activado/Desactivado

Botón (-) 1" Apretar      Botón (+) 1" Apretar

**Radio Buscar emisora**  
 Botón (+) 1" Apretar      Botón (-) 1" Apretar

## Radio Buscar siguiente banda de FM

**Iniciar**  
 Botón (+) 1" Apretar

**Parar**  
 Botón (+) 1" Apretar

**Guardar como preconfiguración durante la búsqueda**  
 Botón central 1" Apretar

## Radio Guardar y eliminar preconfiguración

Botón central 3" Apretar

1 ~ 10, Cancelar      Botón (+) 1" Apretar      Botón (-) 1" Apretar

**Guardar**  
 Botón (+) 1" Apretar

**Eliminar**  
 Botón (-) 1" Apretar

## Radio Mover a emisora preconfigurada

Preconfiguración [N.º + 1]  
 Botón central 1" Apretar

## Control por voz

"Hello, Sena"

Botón central 1" Apretar      Botón (-) 1" Apretar

Control por voz	Función
"Music"	Reproducir/pausar música
"FM radio"	Encendido/Apagado de la radio FM
"Intercom [one, two, ... , nine]"	Inicio/Finalización de cada intercomunicador
"Speed dial [one, two, three]"	Marcación rápida

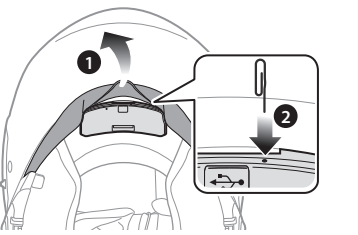
## Solución de problemas

### Restaurar

Si desea restaurar los valores predeterminados de fábrica del auricular, utilice Restablecer en el menú de configuración. Los auriculares restaurarán automáticamente la configuración predeterminada y se apagarán.

### Restablecimiento tras un fallo

Si el auricular no funciona correctamente por algún motivo, restablézcalo pulsando suavemente el botón de restablecimiento que se encuentra en el orificio situado junto al puerto para cargador CC y actualización de firmware.



## Referencia rápida

Tipo	Funcionamiento	Comando de botón
Operaciones básicas	Encendido	Pulse el Botón (+) y el Botón central durante un segundo
	Apagado	Pulse el Botón (+) y el Botón central
	Ajuste de volumen	Pulse el Botón (+) o el Botón (-)
	Control por voz	Diga "Hello, Sena" Pulse el Botón central y el Botón (-)
Teléfono móvil	Responder a llamada de teléfono	Pulse el Botón central
	Finalizar/rechazar llamada de teléfono	Pulse el Botón central durante 2 segundos
	Marcación por voz	Pulse el Botón central durante 3 segundos
	Marcación rápida	Pulse el Botón (+) durante 3 segundos
Música	Reproducir/pausar música	Pulse el Botón central durante 1 segundo
	Pista hacia adelante	Pulse el Botón (+) durante 1 segundo
	Pista anterior	Pulse el Botón (-) durante 1 segundo

## Referencia rápida

Tipo	Funcionamiento	Comando de botón
Radio FM	Encendido/Apagado de la radio FM	Pulse el Botón (-) durante 1 segundo
	Buscar hacia adelante	Pulse el Botón (+) dos veces
	Buscar hacia atrás	Pulse el Botón (-) dos veces
Intercomunicador	Emparejamiento de intercomunicador	Pulse el Botón central durante 8 segundos Pulse el Botón central
	Iniciar/terminar la conversación a través del intercomunicador	Pulse el Botón central
	Finalizar todas las conversaciones a través de intercomunicadores	Pulse el Botón central durante 5 segundos
	Inicio de Group Intercom	Pulse el Botón (+) y el Botón (-)
	Finalización de Group Intercom	Pulse el Botón (+) y el Botón (-)

# Guide de démarrage rapide SRL2 pour casques Shoei

FRENCH

## Trajet connecté

Haut-parleur

Module Bluetooth

Microphone perché filaire pour casque moto à visière mobile

Microphone câblé pour casque moto intégral

Vous pouvez consulter la liste des casques SHOEI compatibles SRL2 en scannant le code QR sur l'emballage du produit.

1.0.0

Bouton (-)

Bouton central

Bouton (+)

COMMANDE VOCALE

PARTAGE DE MUSIQUE

MAINTIEN DU CASQUE PERSONNALISÉ

AUDIO MULTITASKING

BLUETOOTH 4.1

INTERCOM 1,6 KM

INTERCOM HUIT VOIES

ADVANCED NOISE CONTROL

## Mise en route

1. Ce produit est livré avec un Guide de démarrage rapide, qui est une version de base du Manuel d'utilisation. **UNE VERSION COMPLÈTE DU MANUEL D'UTILISATION PEUT ÊTRE TÉLÉCHARGÉE DEPUIS [SENA.COM/FR](http://SENA.COM/FR).**

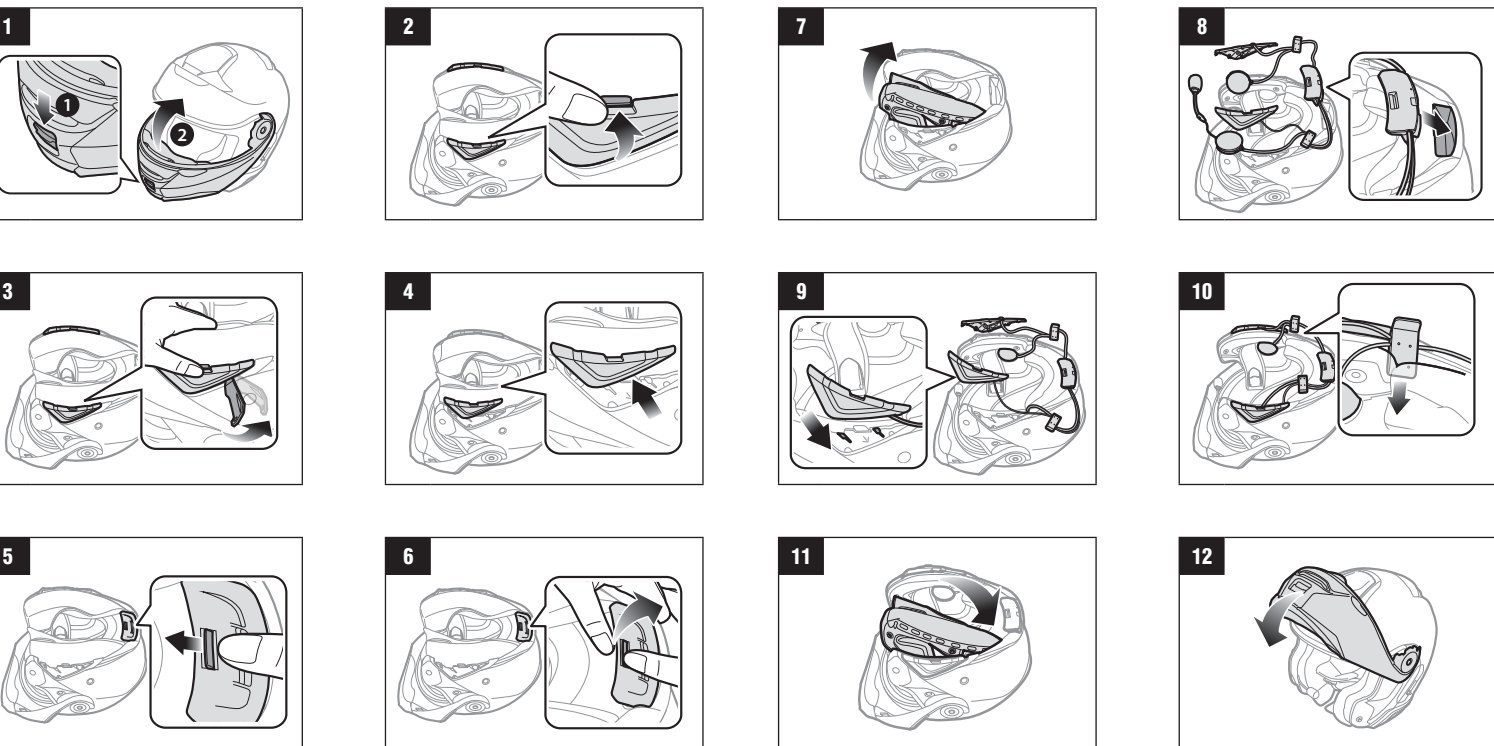
2. Mettez gratuitement à jour ce produit à la version la plus récente du micrologiciel, afin de profiter pleinement des nouvelles fonctions avancées intégrées à ce produit. Rendez-vous sur [sena.com/fr](http://sena.com/fr) pour savoir comment mettre à jour votre produit.

3. Les utilisateurs peuvent suivre Sena sur Facebook, YouTube, Twitter et Instagram pour recevoir les informations les plus récentes sur les produits, des conseils utiles et toutes les autres annonces concernant Sena.

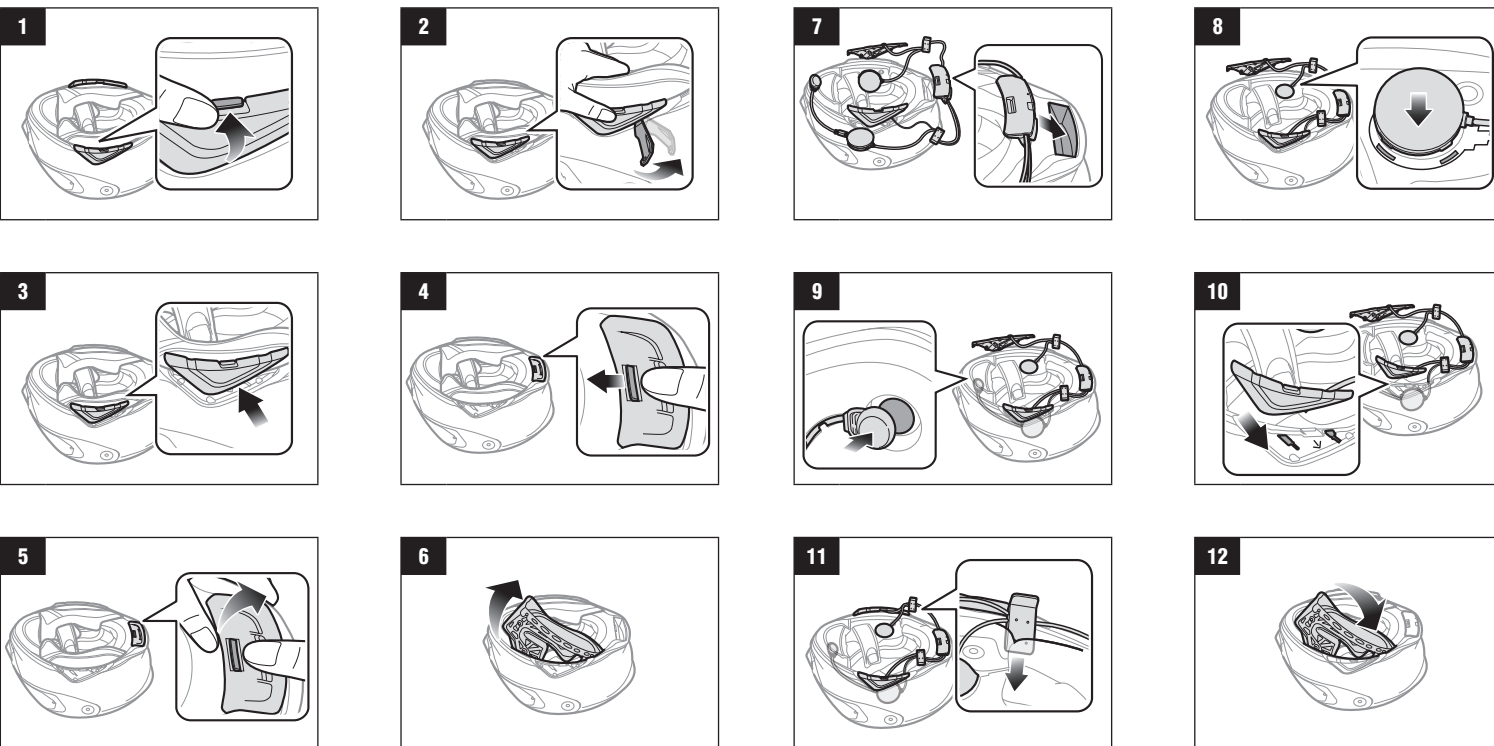


**SENA** Sena Technologies, Inc.  
www.sena.com/fr  
Support client : support.sena.com

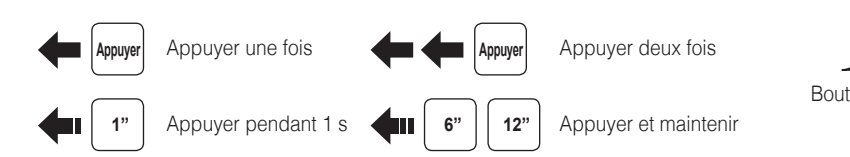
## Installation du casque moto à visière mobile



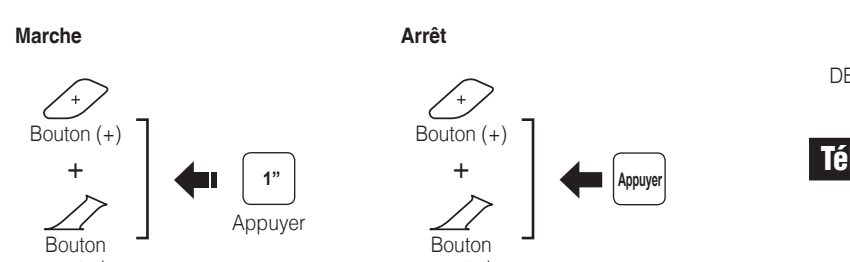
## Installation du casque moto intégral



## Fonctionnement des boutons



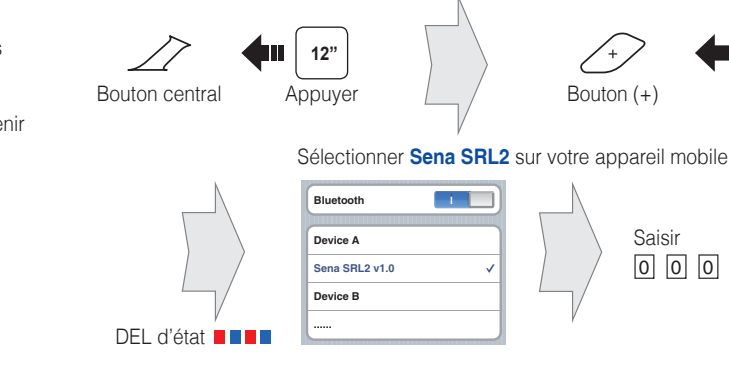
## Marche/Arrêt



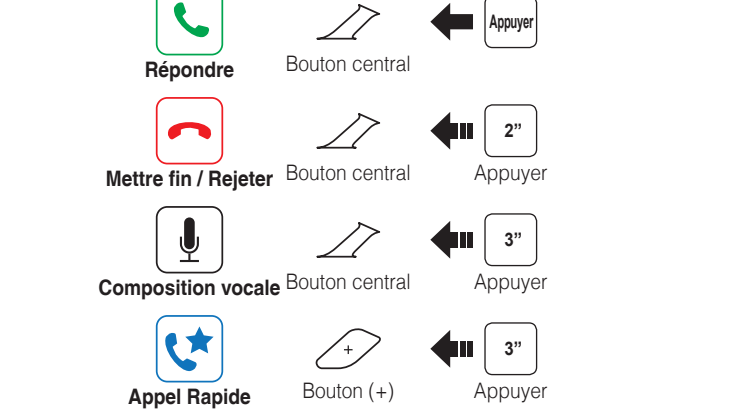
## Réglage du volume



## Couplage Bluetooth Téléphone, MP3 et GPS



## Téléphone mobile



## Musique



Lire / Mettre en pause la musique



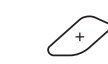
Bouton central



Appuyer



Piste suivante



Bouton (+)



Appuyer



Piste précédente



Bouton (-)



Appuyer

## Vérification de la batterie



Mettre sous tension



DEL d'état

70 ~ 100%

30 ~ 70%

0 ~ 30%

## Configuration



Configuration



Bouton central



Appuyer

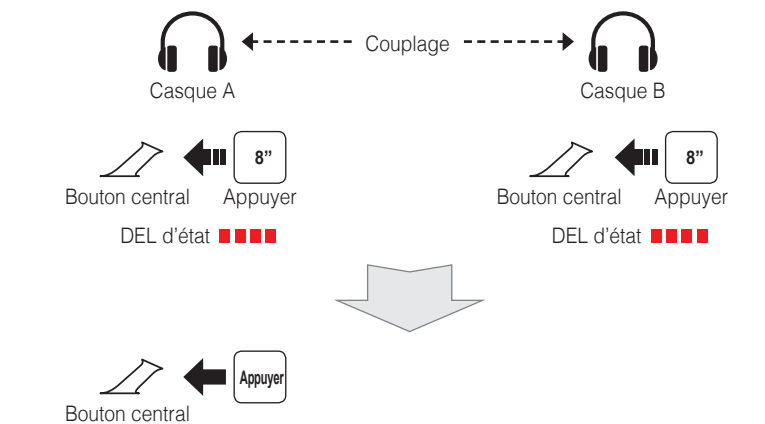
## Utilisation de Sena Device Manager

Vous pouvez mettre à jour le micrologiciel du casque audio et configurer ses paramètres directement à partir de votre PC ou d'un ordinateur Apple. Pour télécharger Sena Device Manager, rendez-vous sur le site [sena.com/fr](http://sena.com/fr).

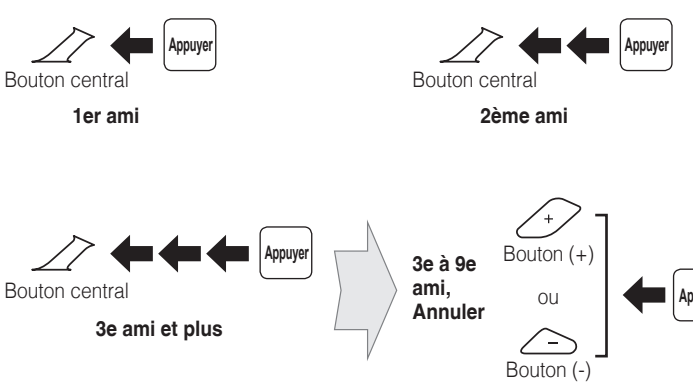
## Utilisation de Sena Smartphone App

Vous pouvez configurer ses paramètres directement depuis votre smartphone. Téléchargez le logiciel Sena Smartphone App pour les systèmes d'exploitation Android ou Apple depuis le site [sena.com/fr](http://sena.com/fr).

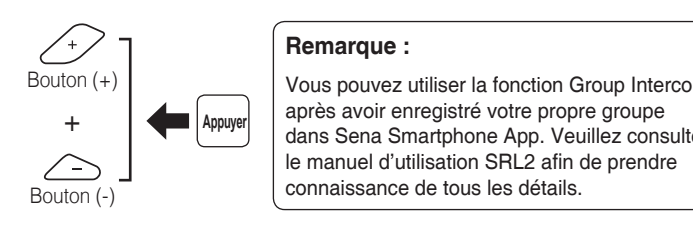
## Couplage intercom



## Démarrage / Fin Intercom

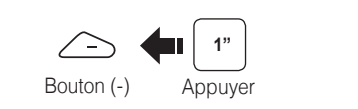


## Démarrage / Fin Group intercom

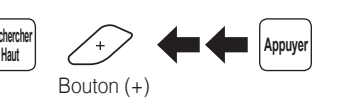


**Remarque :**  
Vous pouvez utiliser la fonction Group Intercom après avoir enregistré votre propre groupe dans Sena Smartphone App. Veuillez consulter le manuel d'utilisation SRL2 afin de prendre connaissance de tous les détails.

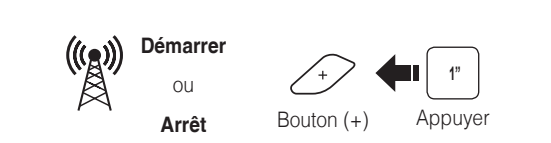
## Radio Marche / Arrêt



## Radio Rechercher une station



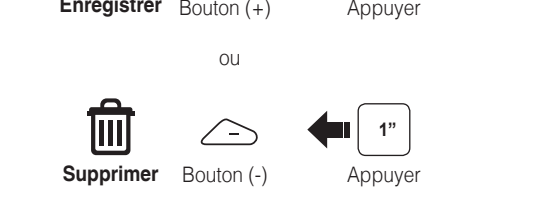
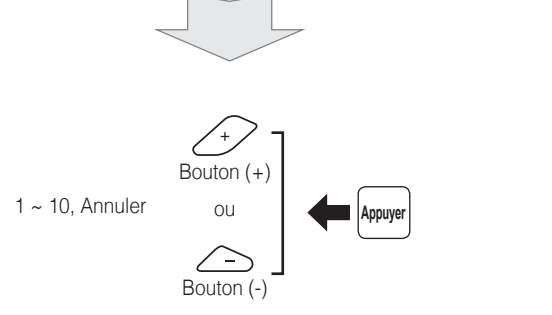
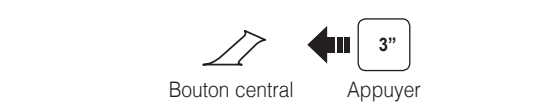
## Radio Balayer la bande FM



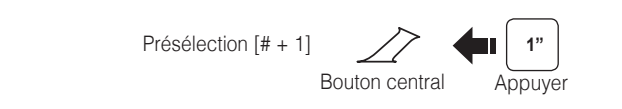
## Enregistrer comme préreglage pendant le balayage



## Radio Enregistrer et effacer une présélection



## Radio Atteindre une présélection



## Commande vocale



Commande vocale	Fonction
« Music »	Lire / Mettre en pause de la musique
« FM radio »	Allumer ou éteindre la Radio FM
« Intercom [one, two, ... , nine] »	Démarrer / Arrêter une conversation par intercom
« Speed dial [one, two, three] »	Appel rapide

## Réglage des problèmes

### Réinitialisation

Si vous souhaitez restaurer les paramètres d'usine par défaut du casque audio, utilisez la réinitialisation dans le menu de configuration. Les paramètres par défaut du casque audio sont restaurés automatiquement et le casque s'éteint.

### Réinitialisation par défaut

Si le casque audio ne fonctionne pas correctement pour une quelconque raison, réinitialisez-le en appuyant doucement sur le bouton de réinitialisation dans le trou d'épingle situé à côté du port de charge d'alimentation CC et de mise à niveau du micrologiciel.



## Référence rapide

Type	Fonctionnement	Bouton Commande
Fonctionnement de base	Mettre sous tension	Appuyer sur le bouton (+) et sur le bouton central pendant 1 seconde
	Mettre hors tension	Appuyer sur le bouton (+) et sur le bouton central
	Réglage du volume	Appuyer sur le bouton (+) ou le bouton (-)
	Commande vocale	Dire « Hello, Sena » Appuyer sur le bouton central et sur le bouton (-)
Téléphone mobile	Répondre à un appel téléphonique	Appuyer sur le bouton central
	Mettre fin à un appel/Rejeter	Appuyer sur le bouton central pendant 2 secondes
	Composition vocale	Appuyer sur le bouton central pendant 3 secondes
	Appel rapide	Appuyez sur le bouton (+) pendant 3 secondes
Musique	Lire / Mettre en pause de la musique	Appuyer sur le bouton central pendant 1 seconde
	Piste suivante	Appuyer sur le bouton (+) pendant 1 seconde
	Piste précédente	Appuyer sur le bouton (-) central pendant 1 seconde

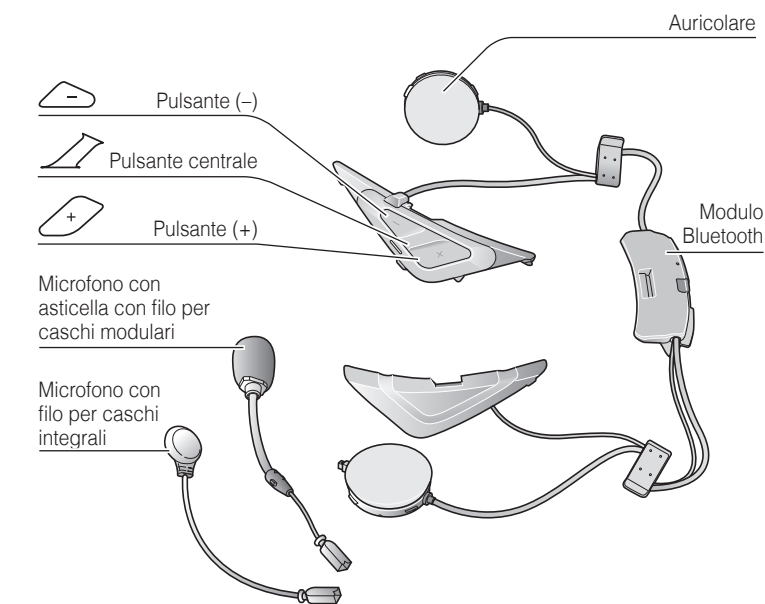
## Référence rapide

Type	Fonctionnement	Bouton Commande
Radio FM	Allumer ou éteindre la radio FM	Appuyer sur le bouton (-) central pendant 1 seconde
	Rechercher vers l'avant	Appuyer à deux reprises sur le bouton (+)
	Rechercher vers l'arrière	Appuyer deux fois sur le bouton (-)
Intercom	Couplage intercom	Appuyer sur le bouton central pendant 8 secondes Appuyer sur le bouton central
	Démarrer / Mettre fin à la conversation par intercom	Appuyer sur le bouton central
	Mettre fin à toutes les conversations par intercom	Appuyer sur le bouton central pendant 5 secondes
	Démarrer Group Intercom	Appuyer sur le bouton (+) et le bouton (-)
	Arrêter Group Intercom	Appuyer sur le bouton (+) et le bouton (-)



## Guida di riferimento rapido SRL2 per caschi Shoei

ITALIAN



È possibile conoscere i caschi SHOEI compatibili con SRL2 facendo la scansione del codice QR sulla confezione del prodotto.

1.0.0

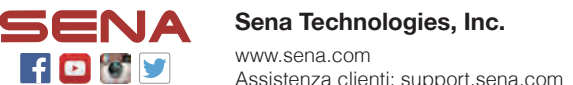
## Guidare connessi

La cuffia consente di ascoltare a tutto volume i propri brani preferiti, parlare tramite intercom con gli amici, ascoltare le indicazioni del GPS e altro ancora. Grazie alle funzionalità Bluetooth® integrate, ad Audio Multitasking™, agli auricolari HD e a un microfono dotato di Advanced Noise Control™, mai come ora la tecnologia è stata sinonimo di essenzialità e libertà.

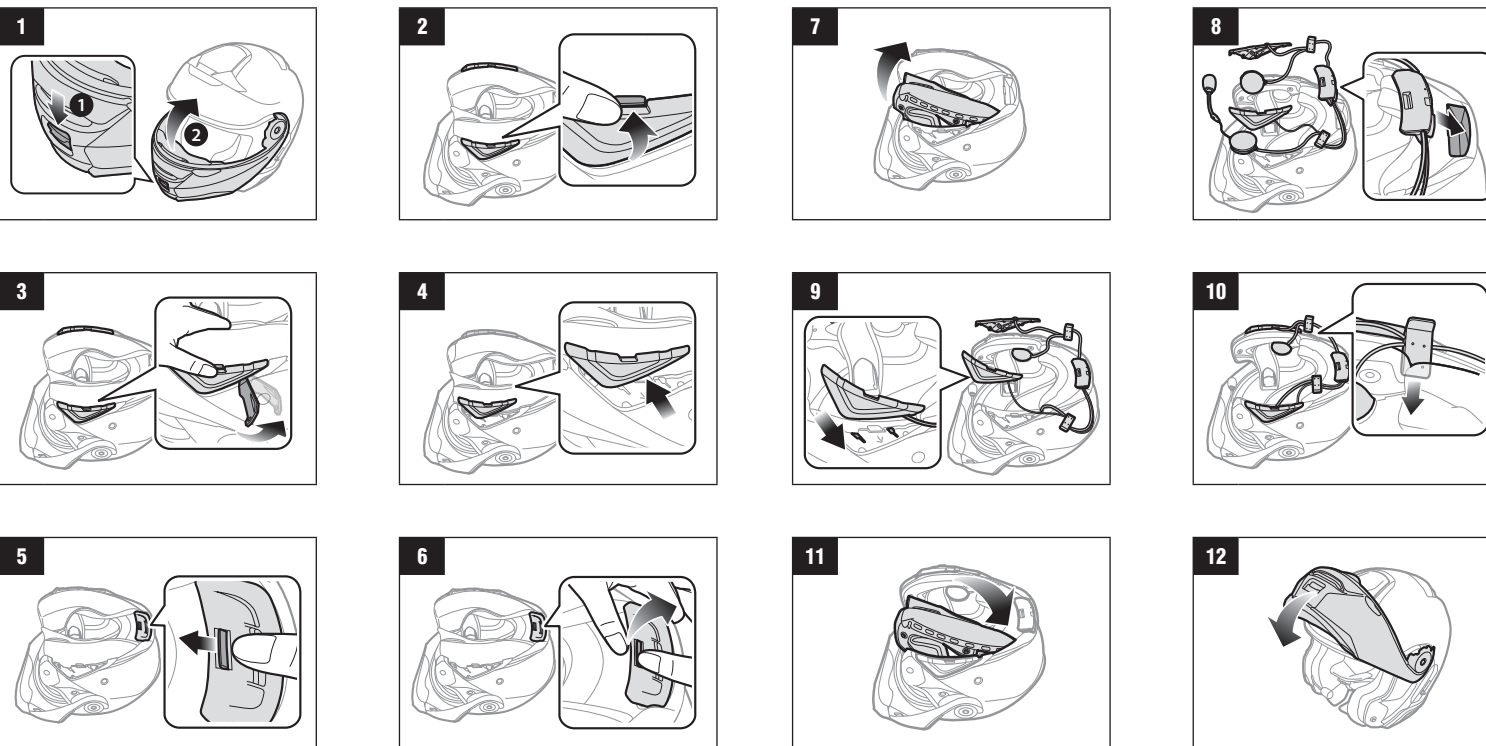


## Nozioni introduttive

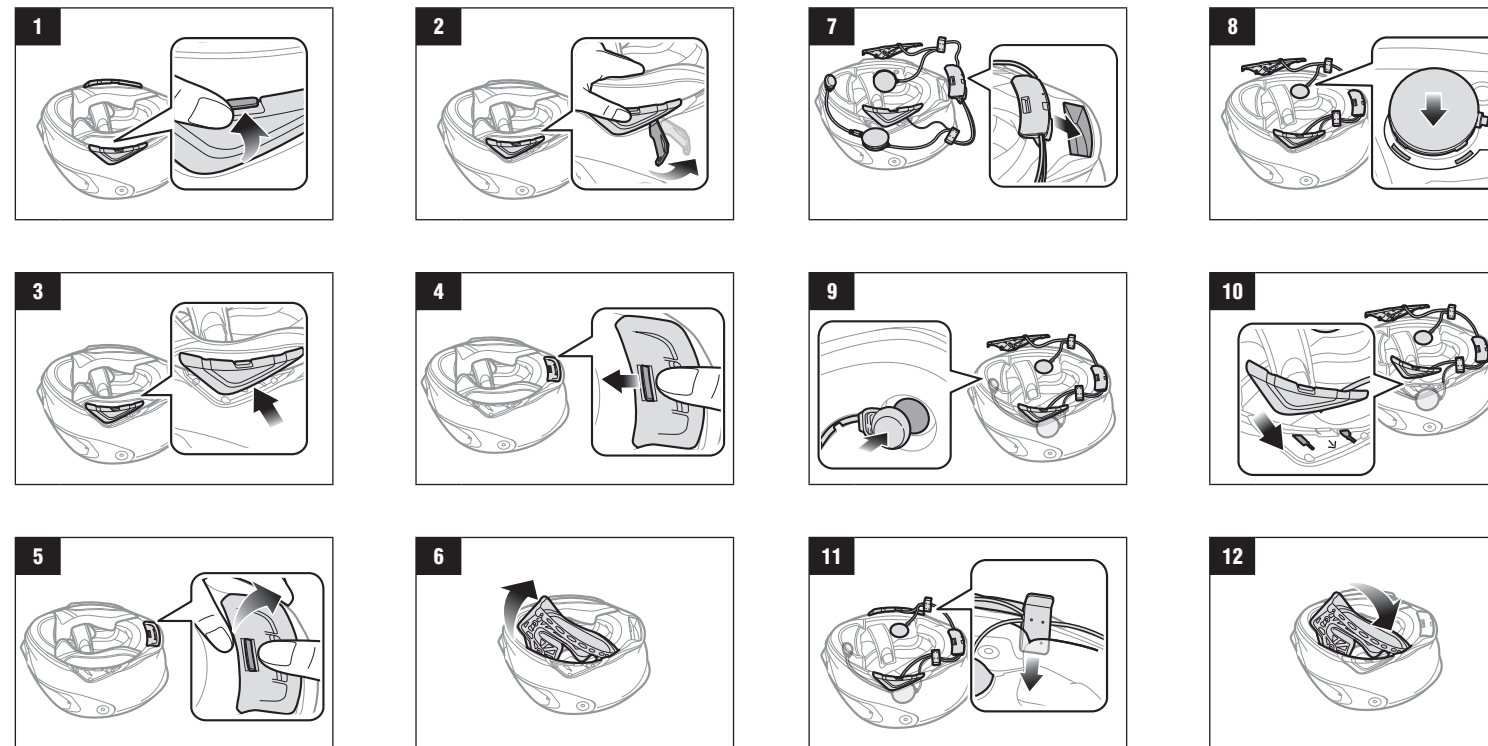
1. Il prodotto include una Guida di riferimento rapido, la versione base della Guida dell'utente. **È POSSIBILE SCARICARE LA VERSIONE COMPLETA DELLA GUIDA DELL'UTENTE ALL'INDIRIZZO [SENA.COM](http://SENA.COM).**
2. Aggiornare il prodotto gratuitamente al firmware più recente per godere appieno delle nuove caratteristiche avanzate di cui è dotato il prodotto. Consultare [sena.com](http://sena.com) per scoprire come aggiornare il prodotto.
3. Gli utenti possono seguire Sena su Facebook, YouTube, Twitter e Instagram per ricevere le ultime informazioni sui prodotti, suggerimenti utili e tutti gli annunci relativi ai prodotti Sena.



## Installazione su casco modulare



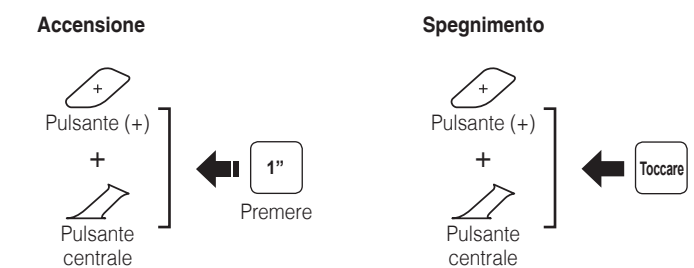
## Installazione su casco integrale



## Funzionamento dei pulsanti



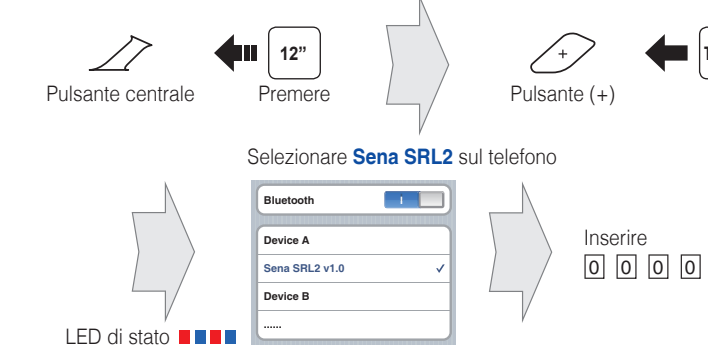
## Accensione/Spegnimento



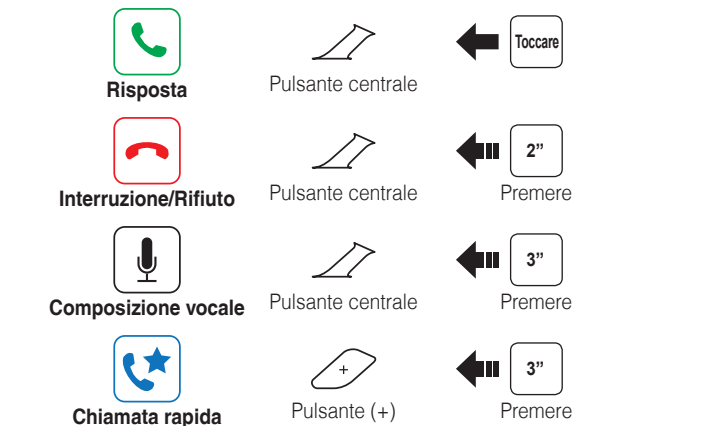
## Regolazione del volume



## Accoppiamento Bluetooth Telefono, MP3 e GPS



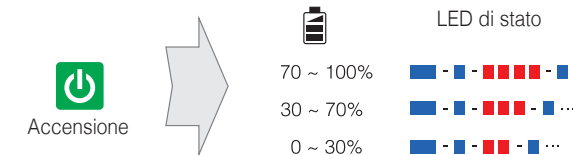
## Telefono



## Musica



## Controllo batteria



## Menu configurazione



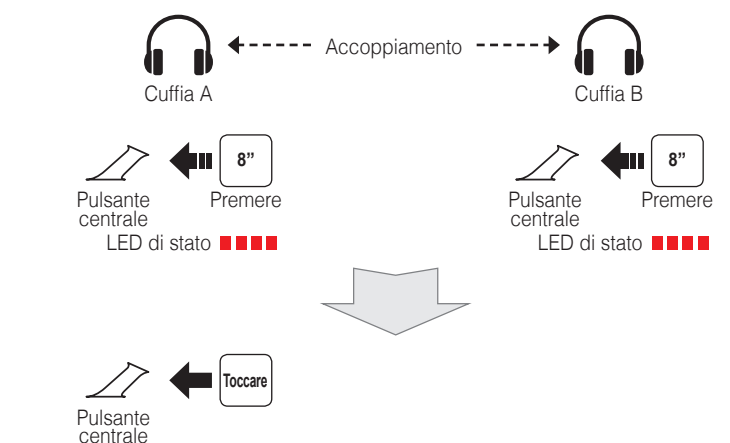
## Utilizzando Sena Device Manager

È possibile aggiornare il firmware della cuffia e configurare le sue impostazioni direttamente da PC o da computer Apple. Per scaricare Sena Device Manager, consultare il sito [sena.com](http://sena.com).

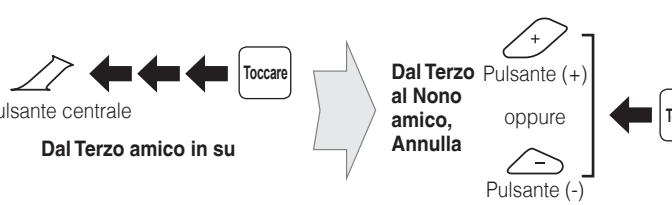
## Utilizzando Sena Smartphone App

È possibile configurare le sue impostazioni direttamente dallo smartphone. È possibile scaricare Sena Smartphone App per i sistemi operativi Android o Apple da [sena.com](http://sena.com).

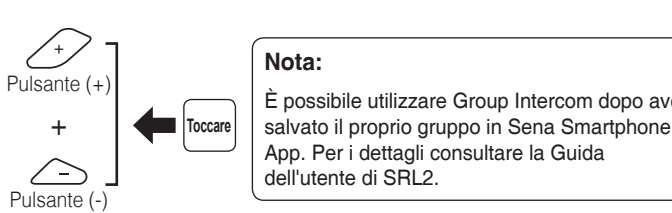
## Accoppiamento intercom



## Avviare/Terminare Intercom

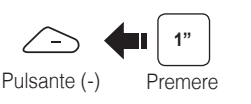


## Avviare/Terminare Group Intercom

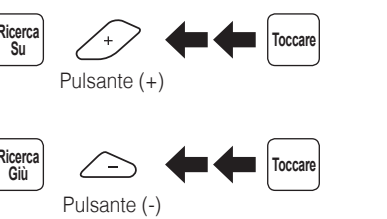


**Nota:**  
È possibile utilizzare Group Intercom dopo aver salvato il proprio gruppo in Sena Smartphone App. Per i dettagli consultare la Guida dell'utente di SRL2.

## Radio Attivazione/Disattivazione



## Radio Ricerca delle stazioni



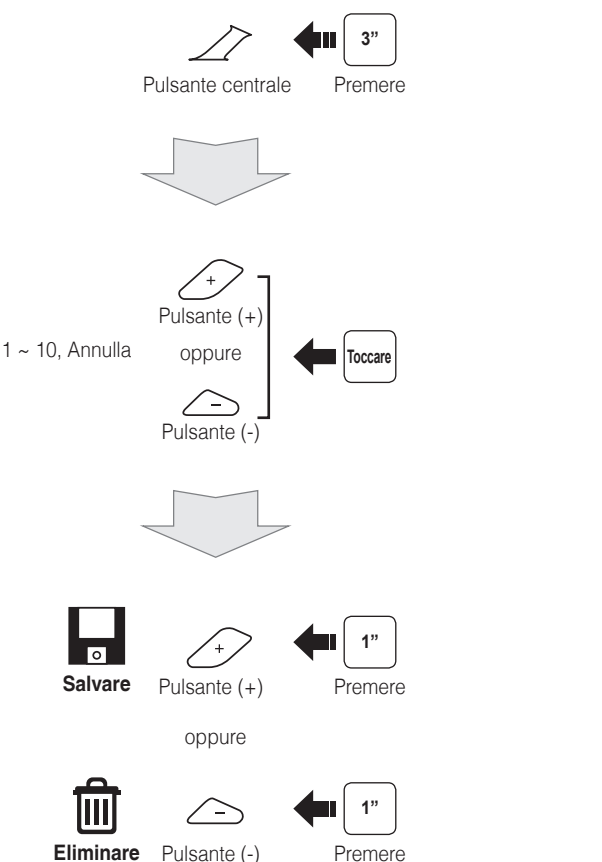
## Radio Scansione della banda FM



## Salvataggio preimpostazioni durante l'analisi



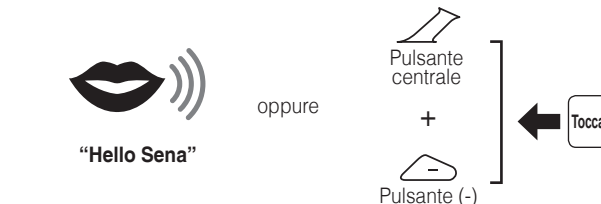
## Radio Salvataggio ed eliminazione preimpostazioni



## Radio Andare alla stazione preimpostata



## Comando vocale



Comando vocale	Funzione
"Music"	Riproduzione/Messa in pausa della musica
"FM radio"	Accensione/Spengimento Radio FM
"Intercom [one, two, ... , nine]"	Avvio/Interruzione di ciascuna conversazione intercom
"Speed dial [one, two, three]"	Composizione rapida

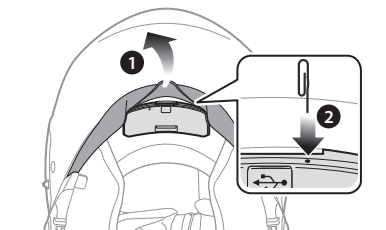
## Risoluzione dei problemi

### Impostazioni di fabbrica

Per ripristinare le impostazioni di fabbrica della cuffia, utilizzare il Reset in configurazione. La cuffia ripristina automaticamente le impostazioni di fabbrica e si spegne.

### Reset dopo errore

Se per qualche motivo la cuffia non funziona correttamente, resettarla premendo delicatamente il pulsante di reset nel foro accanto alla porta di ricarica CC e aggiornamento del firmware.



## Guida rapida

Tipo	Funzionamento	Comando pulsante
Operazioni di base	Accensione	Premere il pulsante (+) e il pulsante centrale per 1 secondo
	Spegnimento	Premere il pulsante (+) e il pulsante centrale
	Regolazione del volume	Premere il pulsante (+) o il pulsante (-)
	Comando vocale	Dire "Hello, Sena" Premere il pulsante centrale e il pulsante (-)
Telefono	Risposta a una chiamata telefonica	Premere il pulsante centrale
	Interruzione/Rifiuto di una chiamata telefonica	Premere il pulsante centrale per 2 secondi
	Composizione vocale	Premere il pulsante centrale per 3 secondi
	Chiamata rapida	Premere il pulsante (+) per 3 secondi
Musica	Riproduzione/Messa in pausa della musica	Premere il pulsante centrale per 1 secondo
	Traccia successiva	Premere il pulsante (+) per 1 secondo
	Traccia precedente	Premere il pulsante (-) per 1 secondo

## Guida rapida

Tipo	Funzionamento	Comando pulsante
Radio FM	Accensione/ spegnimento Radio FM	Premere il pulsante (-) per 1 secondo
	Ricerca in avanti	Toccare due volte il pulsante (+)
	Ricerca indietro	Toccare due volte il pulsante (-)
Intercom	Accoppiamento intercom	Premere il pulsante centrale per 8 secondi Premere il pulsante centrale
	Avvio/Interruzione Intercom	Premere il pulsante centrale
	Interruzione di tutte le conversazioni intercom	Premere il pulsante centrale per 5 secondi
	Avviare Group Intercom	Premere il pulsante (+) e il pulsante (-)
	Terminare Group Intercom	Premere il pulsante (+) e il pulsante (-)