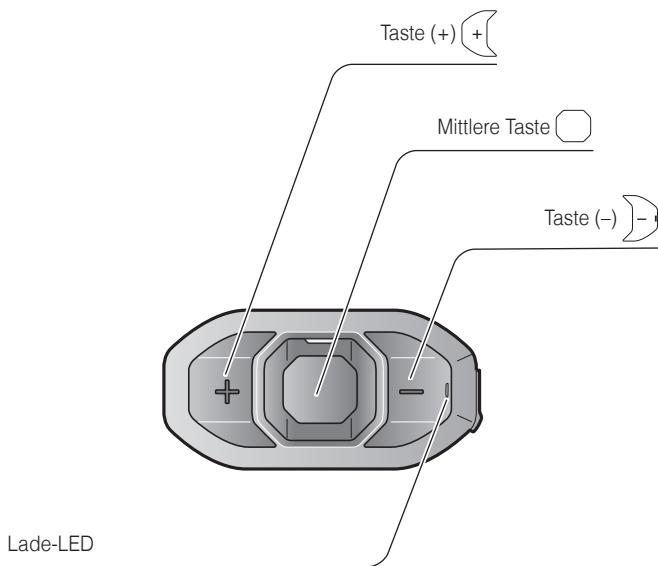
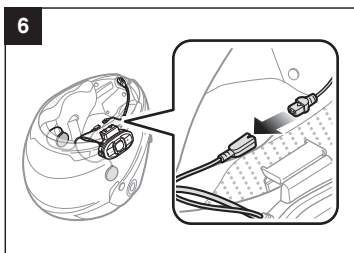
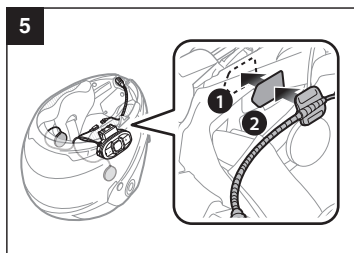
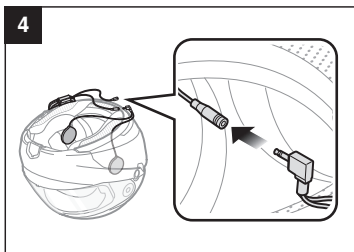
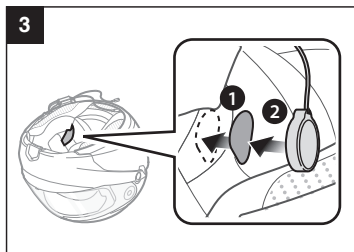
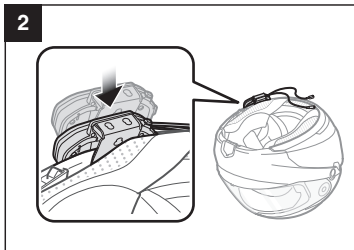
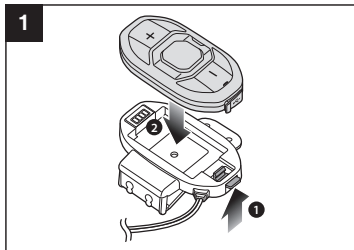


# Kurzanleitung für das Sena SF4

GERMAN



# Installation



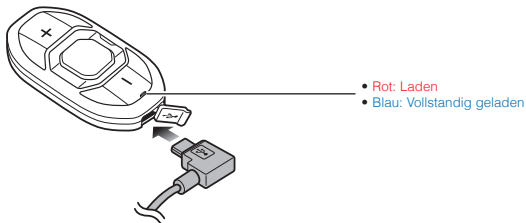
## App Sena Motorcycles

- Herunterladen
  - Android: Google Play Store > **Sena Motorcycles**
  - iOS: App Store > **Sena Motorcycles**

## Sena Device Manager

Mit dem **Sena Device Manager** können Sie die Firmware aktualisieren und Einstellungen direkt am PC oder Apple-Computer konfigurieren. Den **Sena Device Manager** können Sie unter folgender Adresse herunterladen: [sena.com](http://sena.com).

## Laden



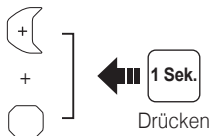
### ZU BEACHTEN

- In dieser **Kurzanleitung (Version 2.0.0 oder höher)** wird erläutert, wie das SF4 mit **Firmwareversion 3.0 oder höher betrieben wird**.
- Zum Betrieb des SF4 mit einer **niedrigeren Firmwareversion als 3.0** lesen Sie die **Kurzanleitung für das SF4**. Diese ist verfügbar, wenn Sie das SF4 mit der App Motorcycles verbinden.

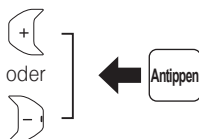
## Bedienung der Tasten



## Ein-/Ausschalten



## Lautstärkeregelung



## Akkuüberprüfung



LED

70 ~ 100%



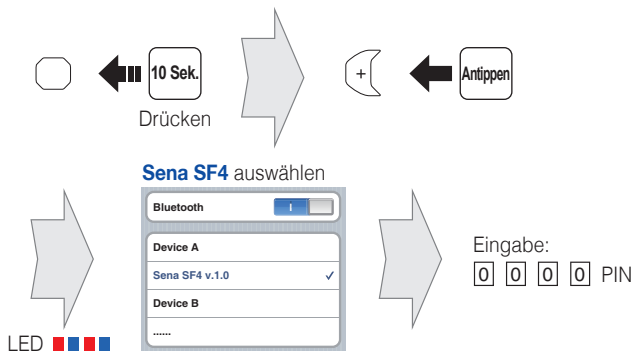
30 ~ 70%



0 ~ 30%

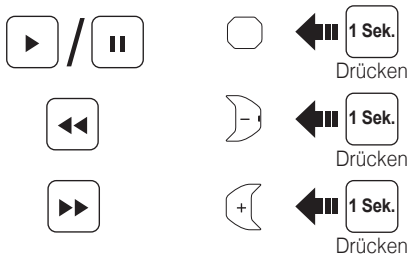


## Telefon, Musik Kopplung



- Das Headset wird automatisch in den Modus „Handy koppeln“ versetzt, wenn Sie das Headset zum ersten Mal einschalten.
- Weitere Informationen zum Koppeln von Handys finden Sie im Benutzerhandbuch.

## Musik Steuerung



# Mobiltelefon Anruf tätigen und annehmen



Entgegennehmen



Antippen



Beenden



2 Sek.

Drücken



Sprachwahl



3 Sek.

Drücken



Kurzwahl



3 Sek.

Drücken



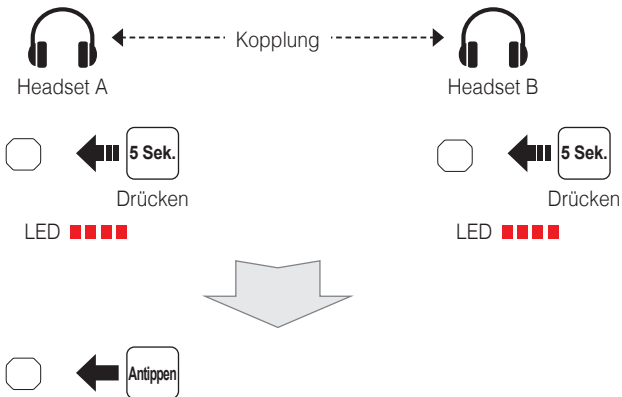
Ablehnen



2 Sek.

Drücken

## Sprechanlage Kopplung



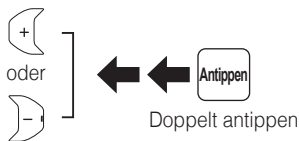
## Sprechanlage Starten/beenden



## Radio Ein/Aus



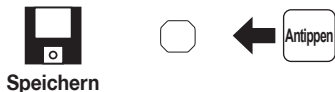
## Radio Sender suchen



## Radio FM-Frequenzband aufsteigend durchsuchen



Während der Suche als Voreinstellung speichern



## Radio Zu voreingestelltem Sender wechseln





# Radio Voreinstellung speichern oder löschen



Drücken



1-10, Abbrechen



oder



Speichern



Drücken

oder



Löschen



Drücken

## Einstellungen

### Konfigurationsmenü



Drücken

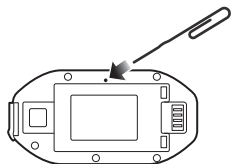
## Fehlersuche

### Zurücksetzen

Wenn Sie das Sena **SF4** auf die standardmäßigen Werkseinstellungen zurücksetzen möchten, gehen Sie wie im Konfigurationsmenü unter Zurücksetzen beschrieben vor. Das Headset stellt automatisch die Standardeinstellungen wieder her und schaltet sich aus.

### Reset bei Fehlfunktion

Wenn das Sena **SF4** nicht ordnungsgemäß funktioniert, können Sie mit einem spitzen Gegenstand die Reset-Taste im Stiftloch auf der Rückseite der Haupteinheit drücken.



**SENA**



**SENA Technologies, Inc.**

Kundendienst: [sena.com](http://sena.com)

# SF-SERIE – Schnellübersicht

Typ	Steuerung	Tastenbefehl	LED
Grundfunktion	Einschalten	Mittlere Taste und Taste (+) 1 Sekunde lang gedrückt halten	Leuchtet blau
	Ausschalten	Mittlere Taste und Taste (+) drücken	Leuchtet rot
	Lautstärkeregelung	Taste (+) oder Taste (-) drücken	-
	Stummschalten des Mikrofons	Mittlere Taste und Taste (-) 1 Sekunde lang gedrückt halten	-
Mobiltelefon	Mobiltelefonanruf annehmen	Mittlere Taste drücken	-
	Mobiltelefonanruf beenden	Mittlere Taste 2 Sekunden lang gedrückt halten	-
	Sprachwahl	Mittlere Taste 3 Sekunden lang gedrückt halten	-
	Kurzwahl	Taste (+) 3 Sekunden lang gedrückt halten	-
	Eingehenden Anruf abweisen	Mittlere Taste 2 Sekunden lang gedrückt halten	-
Sprechanlage	Gegensprechanlage koppeln	Mittlere Taste 5 Sekunden lang gedrückt halten Mittlere Taste an einem der beiden Headsets drücken	Blinkt rot
	Kommunikation über die Sprechanlage beginnen/ beenden	Mittlere Taste drücken	-
	Alle Gespräche über die Sprechanlage beenden**	Mittlere Taste 3 Sekunden lang gedrückt halten	-
	Group Intercom starten**	Taste (+) und Taste (-) gleichzeitig drücken	Blinkt grün
	Group Intercom beenden**	Mittlere Taste 3 Sekunden lang gedrückt halten	-
Musik	Bluetooth-Musikwiedergabe starten/anhalten	Mittlere Taste 1 Sekunde lang gedrückt halten	-
	Nächster/vorheriger Titel	Taste (+) oder Taste (-) 1 Sekunde lang gedrückt halten	-
FM-Radio**	FM-Radio ein-/ ausschalten	Taste (-) 1 Sekunde lang gedrückt halten	-
	Voreinstellung auswählen	Mittlere Taste 1 Sekunde lang gedrückt halten	-
	Sender suchen	Zweimal Taste (+) oder Taste (-) drücken	-
	FM-Frequenzband aufsteigend durchsuchen	Taste (+) 1 Sekunde lang gedrückt halten	-
	Suche beenden	Taste (+) 1 Sekunde lang gedrückt halten	-
	Voreinstellung während der Suche speichern	Mittlere Taste drücken	-

\*\* nur verfügbar beim SF4